

# PANTAENIUS

## ASSICURAZIONI YACHTS

Scopri  
la **differenza**  
e **rilassati**

Vivi la tranquillità di cui godono più di 65.000 armatori in tutto il mondo sapendo che i propri yachts sono assicurati con Pantaenius.  
Ampie coperture - Gestione dei sinistri rapida ed efficace - Servizio impeccabile.

Contattaci ora

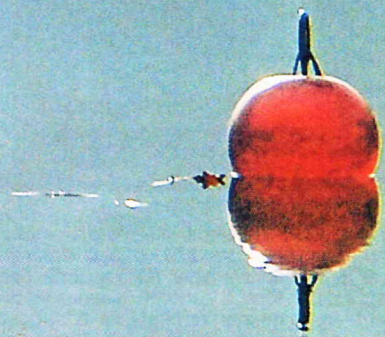


Photo: H. Strasser

**PANTAENIUS**  
Assicurazioni Yachts

Germania · Inghilterra · Monaco · Danimarca · Austria  
Spagna · Svezia · USA\*

Tel. + 377 97 70 12 08

[www.pantaenius.it](http://www.pantaenius.it)

\*Pantaenius America Ltd. is a licensed insurance agent licensed in all 50 states. It is an independent corporation incorporated under the laws of New York and is a separate and distinct entity from any entity of the Pantaenius Group.

 Nautimondo

NAUTICA - AGO.11

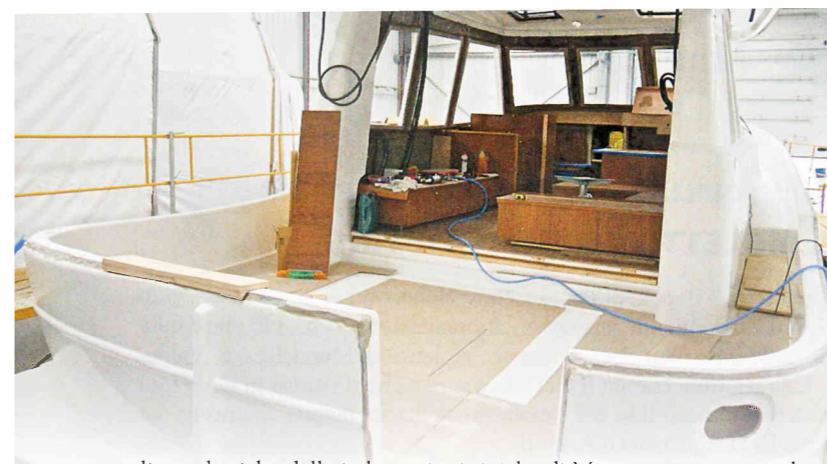
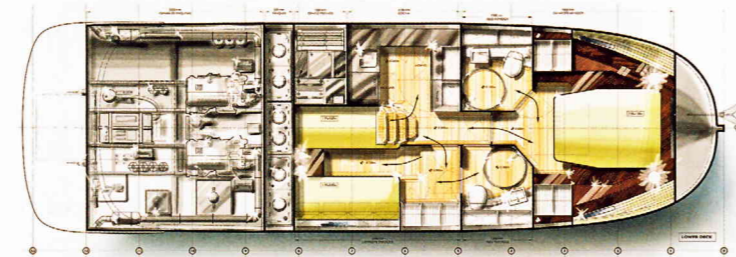
### SASGA 12

Intervista di Martino Motti  
a Giancarlo Pedetti, AD della Pedetti Yacht di Lavagna

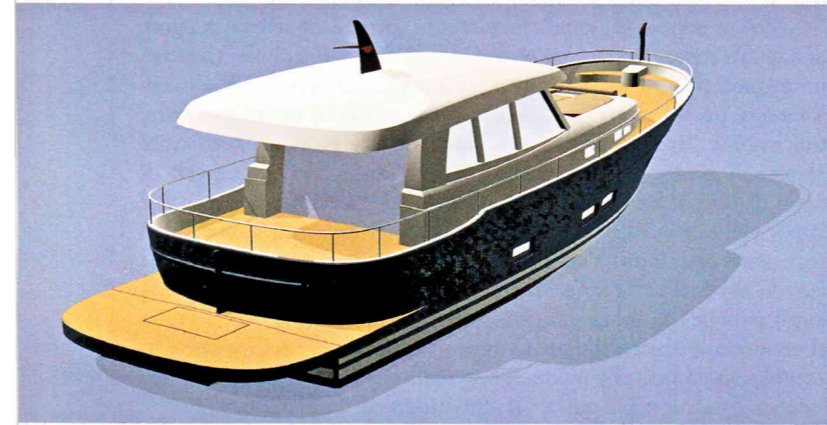
Giancarlo Pedetti è ben conosciuto e apprezzato nel settore nautico: importatore di diversi cantieri, come Egemar, con i Liberty, e più recentemente Azimut, con la linea Magellano, dal 1996 è esclusivista per l'Italia di Menorquin Yacht. Quando Pedetti conobbe il cantiere spagnolo, delle famiglie Sastre e Gardner, si innamorò subito dello stile marino, della robustezza e della qualità di quelle barche, in linea con la filosofia personale e aziendale dei costruttori. I Menorquin ricordano infatti, negli interni, le barche a vela e anche per questo sono apprezzati da quella parte di clientela che per ragioni diverse decide di "mollare" la vela per passare alle imbarcazioni a motore, oppure di lasciare i motoscafi plananti per godere navigazioni tranquille su barche semidislocanti. Sono proprio queste caratteristiche di affidabilità, tenuta di mare e abitabilità che attirano quel tipo di armatori. Da subito, inizia una collaborazione fattiva, che consente una crescita reciproca, testimoniata dagli oltre 260 Menorquin venduti fino a oggi in Italia. Tuttavia un fatto segna all'improvviso l'evoluzione del rapporto tra le due realtà commerciali: "L'antica proprietà - ci racconta Pedetti - cede alle avances e vende il cantiere a un fondo d'investimenti internazionale. La nuova dirigenza rivede il management e decide il rinnovamento delle linee delle imbarcazioni: nascono così nuovi modelli, con caratteristiche e stili lievemente diversi da quelli tipici e consolidati. Il mercato non apprezza appieno le novità e dà segni di disaffezione verso il brand. Si rende quindi necessario intervenire, cercando di evitare, soprattutto in tempi come questi, che la clientela



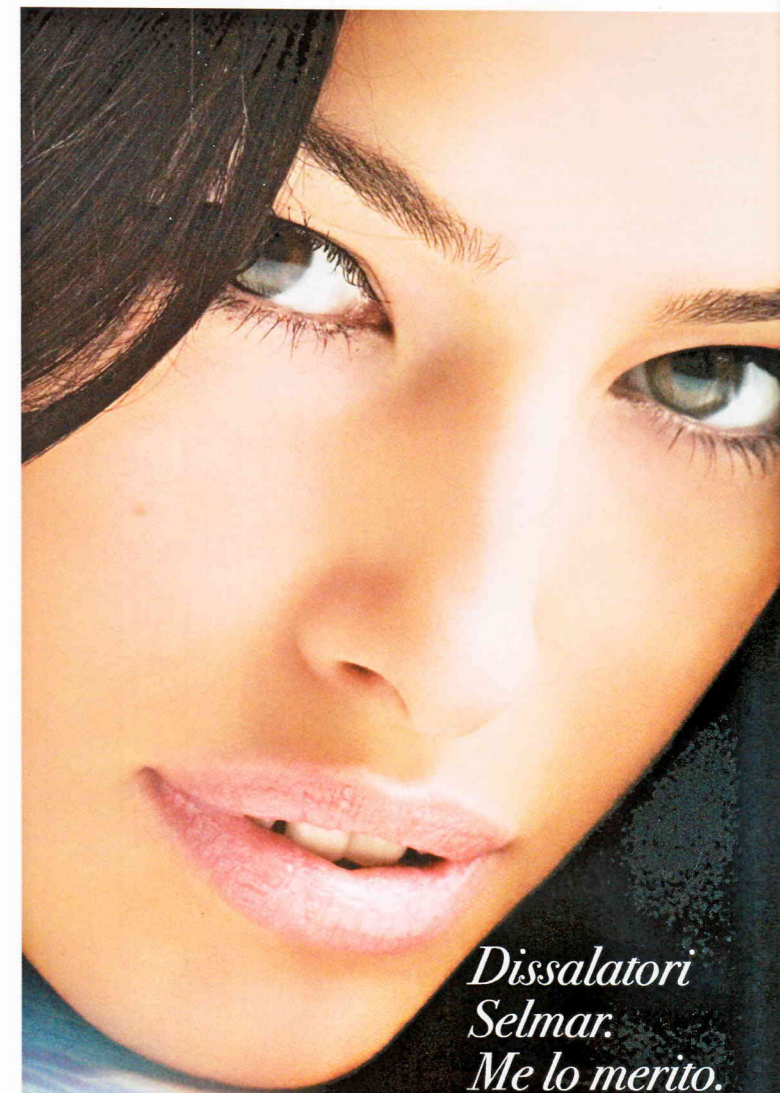
acquisita rimanga delusa e sia tentata da altre rotte commerciali". Così Pedetti e Sastre incominciano a porre le basi per una nuova collaborazione, per un nuovo progetto - nato anche sui disegni di Giancarlo Pedetti - che possa riportare "il timone" al centro. Oggi, scaduto il tempo di non concorrenza a contratto da parte di Sastre e lasciata la commercializzazione (ma non l'assistenza) di Menorquin Yachts, si parla della nuova linea di imbarcazioni creata con il supporto di Barracuda Design, di Iñigo Toledo. La prima barca, al momento in cui scriviamo, è già in fase avanzata di costruzione, sarà varata a breve e approderà in Italia a fine giugno: è un 12 metri sostanzialmente corrispondente alle



linee classiche delle imbarcazioni tipiche di Minorca, rivisto e migliorato in molti dei suoi aspetti ma immutato nella sostanza, così apprezzata appunto dall'affezionata clientela. Numerose sono le novità della nuova imbarcazione, basate anche su input provenienti dai più affezionati armatori. Molta attenzione è stata posta al miglior sfruttamento degli spazi, con ampi e numerosi gavoni e armadiature. Gli interni offrono due cabine e due bagni (ambidue con doccia interna separata), la cucina, piuttosto ampia, è aperta sul passaggio alla base della scala di ingresso. Un vano tecnico, di circa 80 centimetri per 120, situato tra la parete della cucina e la paratia dei serbatoi, ospita impianti elettrici e apparati elettronici, ma vi è posto anche per altre apparecchiature. La soluzione di concentrare tutti i serbatoi tra la zona abitabile e la sala macchine, anche per l'utilizzo di una doppia paratia in sandwich fonoassorbente, di fatto migliora l'isolamento acustico nella zona notte, con indubbio beneficio per il riposo. La sala macchine è molto vasta, ordinata e ospita tutti gli impianti principali della barca, gli scarichi sono sommersi ed è previsto un montaggio particolare del pavimento del pozzetto che può, all'occorrenza, essere aperto per lo sbarco dei motori, che sono due, da

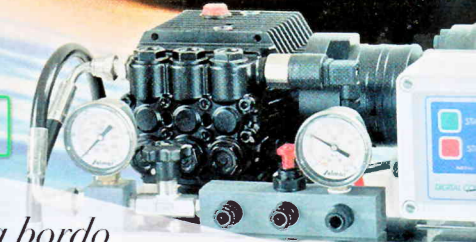


260 cavalli, sempre con trasmissione in linea d'asse ma con invertitore angolato, per sfruttare meglio gli spazi. La poppa e la prua sono state ridisegnate secondo una linea curva più "schiacciata", così da ottenere maggiore abitabilità in ogni zona. La tuga, allungata, ospita una bella dinette vivibile, completamente vetrata, mentre un tettuccio strutturale copre una buona parte del pozzetto. Il prendisole è stato ridimensionato leggermente per l'allungamento della tuga, la plancetta bagno potrà essere fissa (ma non strutturale) o mobile idraulica, mentre i passavanti in coperta sono larghi e comodi. La passerella idraulica potrà avere anche funzione di gru per l'alaggio di un eventuale tender, poi sistemato su selle sulla plancetta. La dinette, come il resto degli interni, è classica, con tanto legno massello, con finitura marina e stile tradizionale caldo e confortevole; offrirà un grande tavolo accompagnato da divani e poltroncine e la plancia di comando. Infine la carena, fondamentale su un'imbarcazione, è stata ulteriormente migliorata con l'aggiunta di un ginocchio che da prua corre fino a poppa per un miglior sostentamento e che deflette il flusso dell'acqua verso l'esterno, con più elevati rendimenti e comfort superiore. Il cantiere già annuncia la presentazione della nuova 54' il prossimo anno, seguita dalla entry level 32'.



*Dissalatori  
Selmar.  
Me lo merito.*

Numero Verde  
**800-290738**



*Acqua dolce a bordo,  
concedetevi un piacere infinito.*

**I dissalatori Selmar garantiscono:**

- Acqua dolce e potabile per ogni esigenza;
- Massima affidabilità, qualità ed efficienza;
- Bassi consumi energetici;
- Dimensioni ridotte, adatte a qualsiasi tipo di imbarcazione;
- Facilità d'installazione ed utilizzo.

 **Selmar**  
technologies

*Qualità e comfort a bordo*  
[www.selmar.it](http://www.selmar.it)

complete