

» speciale catamarani | la zona notte

LE CABINE NON SONO PIÙ SOLO NEGLI SCAFI...

Creare "spazio" senza farlo vedere

IL PUNTO PIÙ DELICATO DI UN CATAMARANO È LA ZONA NOTTE. MENTRE IL QUADRATO E LA COPERTA SFRUTTANO TUTTA LA LARGHEZZA DELLA "PIATTAFORMA", L'INTERNO DEGLI SCAFI È UN AMBIENTE LIMITATO IN CUI BISOGNA SAPER TROVARE LO SPAZIO SENZA INCIDERE SULL'ESTETICA ESTERNA

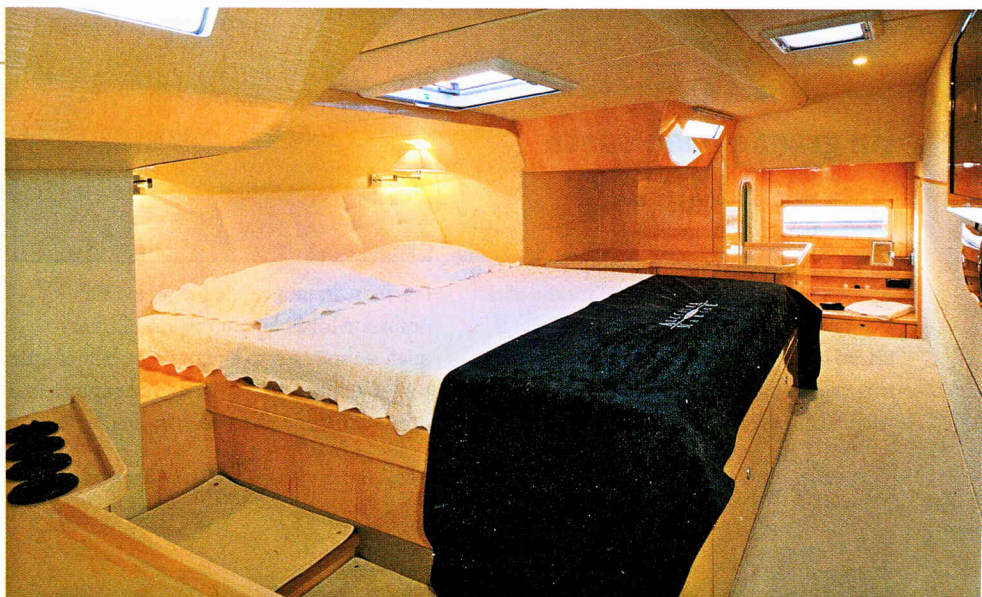
PRIVILÈGE 515

L.f.t. 14,74 m • Prezzo: 840.000 €



ARMATORIALE SOSPESA

La cabina armatoriale (a destra) occupa per tutta la larghezza la barca in corrispondenza della parte terminale della deckhouse.



La cabina a centro barca

Il Privilège 515 è l'ultimo risultato del processo di ammodernamento della gamma del cantiere di Les Sables d'Olonne, che aggiorna la sua offerta per un mercato del lusso con gusti sempre più rivolti anche al segmento dei "motoristi" stanchi dei continui incrementi del costo del gasolio e affezionati agli spazi dei loro motoryacht. La tuga a cuneo e le finestrate che corrono lungo tutta la

murata riprendono e ottimizzano i caratteri estetici già accennati sul 615, 745 e che verranno ulteriormente accentuati non appena scenderà in acqua l'ammiraglia di 30 metri Privilège 1000. Forme che riescono ad addolcire uno scafo che fa degli interni e delle finiture il suo punto di forza. Due gli allestimenti previsti, a quattro e a tre cabine. Quest'ultima versione, armatoriale, prevede una cabina a prua della

deckhouse lungo tutta la larghezza della barca con il letto matrimoniale tra i due scafi, il bagno, la zona trucco e divanetto nello scafo di sinistra mentre in quello di destra un ampio studio. Nella versione a tre come a quattro cabine, ogni stanza è dotata di un bagno separato dal box doccia che permette di usarli insieme. Dati: lung. 14,74 m; larg. 7,98 m; pesc. 1,57 m; disl. 16000 kg; sup. vel. 141 mq. *Pedetti Yacht Sales, www.pedettiyacht.com.*

Lady Hawke 33

L.f.t. 8,49 m • Prezzo: 152.000 €

Progetto francese, ma costruzione tutta italiana, a dispetto del nome anglosassone. Interessanti le proposte per gli spazi interni, pensando che ci troviamo a bordo di un natante, dove sono state ricavate tre cabine. Due nello scafo di sinistra e una in quello di dritta, alle quali si aggiunge una dinette luminosa. L'arredo spicca per un gusto minimale. Dati: lung. 9,99 m; larg. 5,50 m; disl. 3,50 t. *Lady Hawke, www.lhcat.com*



Diamante 555

L.f.t. 16,54 m • Prezzo: 1.170.000 €

Un progetto italiano e originale, quello realizzato dal cantiere romano, che ha puntato su linee tese e futuriste. Gli interni hanno uno spazio impressionante, esemplificato dalla vivibilità creata tra dinette e pozzetto, che raggiunge i trentacinque mq complessivi! La cabina armatoriale è interessante e potremmo quasi definirla "soppalcata" e molto luminosa. Dati: lung. 16,54 m; larg. 8,08 m; disl. 17 t. *Diamante Yachts, www.diamanteyachts.it*



» Gli indirizzi dei cantieri sono consultabili nel listino delle barche a pag. 128. I prezzi indicativi si intendono Iva esclusa